

ОПИСАНИЕ МЕСТОПОЛОЖЕНИЯ ГРАНИЦ

Граница населенного пункта поселок Красноводский Краснодонского сельского поселения Белокалитвинского района Ростовской области

(наименование объекта, местоположение границ которого описано (далее - объект))

Раздел 1

Сведения об объекте

№ п/п	Характеристики объекта	Описание характеристик
1	2	3
1	Местоположение объекта	Ростовская область, р-н Белокалитвинский, с/п Краснодонское, п Красноводский
2	Площадь объекта \pm величина погрешности определения площади ($P \pm \Delta P$)	$56\,157\text{ м}^2 \pm 829\text{ м}^2$
3	Иные характеристики объекта	Вид объекта реестра границ: Граница населенного пункта

Раздел 2

Сведения о местоположении границ объекта

1. Система координат МСК 61, зона 2

2. Сведения о характерных точках границ объекта

Обозначение характерных точек границ	Координаты, м		Метод определения координат характерной точки	Средняя квадратическая погрешность положения характерной точки (Mt), м	Описание обозначения точки на местности (при наличии)
	X	Y			
1	2	3	4	5	6
1	506 606,35	2 295 553,22	Картометрический метод	0,01	—
2	506 626,82	2 295 555,67		0,01	
3	506 637,77	2 295 647,89		0,01	
4	506 613,79	2 295 693,02		0,01	
5	506 451,62	2 295 754,72		0,01	
6	506 384,14	2 295 749,47		0,01	
7	506 233,59	2 295 824,19		0,01	
8	506 194,98	2 295 714,63		0,01	
9	506 411,89	2 295 632,12		0,01	
10	506 406,27	2 295 613,44		0,01	
11	506 407,82	2 295 612,20		0,01	
12	506 407,37	2 295 610,74		0,01	
13	506 407,98	2 295 608,64		0,01	
14	506 416,00	2 295 602,79		0,01	
15	506 427,62	2 295 597,27		0,01	
16	506 454,71	2 295 591,30		0,01	
17	506 571,16	2 295 561,77		0,01	
18	506 579,14	2 295 559,83		0,01	
19	506 592,31	2 295 556,17		0,01	
1	506 606,35	2 295 553,22	0,01		
3. Сведения о характерных точках части (частей) границы объекта					
1	2	3	4	5	6
—	—	—	—	—	—

Раздел 3

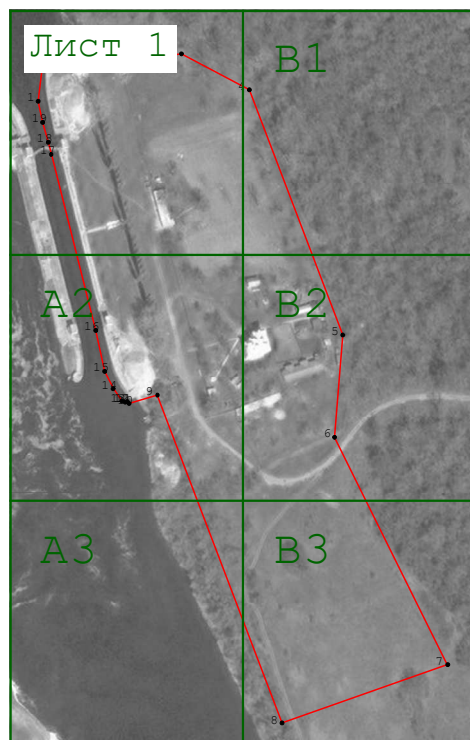
Сведения о местоположении измененных (уточненных) границ объекта

1. Система координат МСК 61, зона 2

2. Сведения о характерных точках границ объекта

Обозначение характерных точек границы	Существующие координаты, м		Измененные (уточненные) координаты, м		Метод определения координат характерной точки	Средняя квадратическая погрешность положения характерной точки (Mt), м	Описание обозначения точки на местности (при наличии)
	X	Y	X	Y			
1	2	3	4	5	6	7	8
—	—	—	—	—	—	—	—
3. Сведения о характерных точках части (частей) границы объекта							
1	2	3	4	5	6	7	8
—	—	—	—	—	—	—	—

Раздел 4
План границ объекта



Масштаб 1:5 000

Используемые условные знаки и обозначения:

- 7 - Существующая точка, имеющиеся в ГКН сведения о которой позволяют однозначно определить ее местоположение
- Вновь образованная часть границы, сведения о которой достаточны для определения ее местоположения

Подпись _____ Дата « 30 » _____ июля 20 23 г.

Место для оттиска печати (при наличии) лица, составившего описание местоположения границ объекта

Раздел 4
План границ объекта

Лист 1 (часть А1)



Масштаб 1:1 000

Подпись _____ Дата « 30 » _____ июля 20 23 г.

Место для оттиска печати (при наличии) лица, составившего описание местоположения границ объекта

Раздел 4
План границ объекта



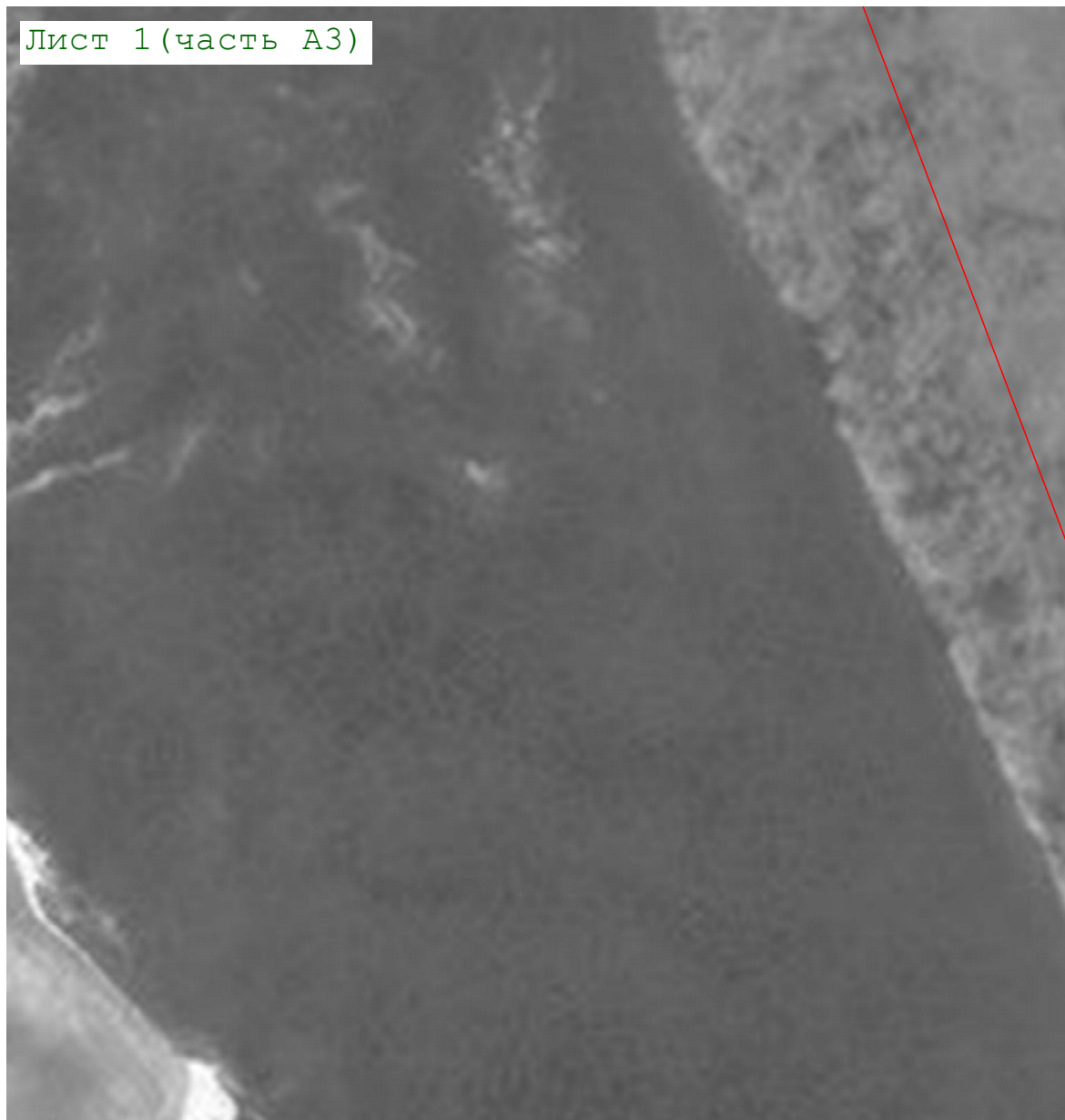
Масштаб 1:1 000

Подпись _____ Дата « 30 » _____ июля 20 23 г.

Место для оттиска печати (при наличии) лица, составившего описание местоположения границ объекта

Раздел 4
План границ объекта

Лист 1 (часть АЗ)



С
Ю

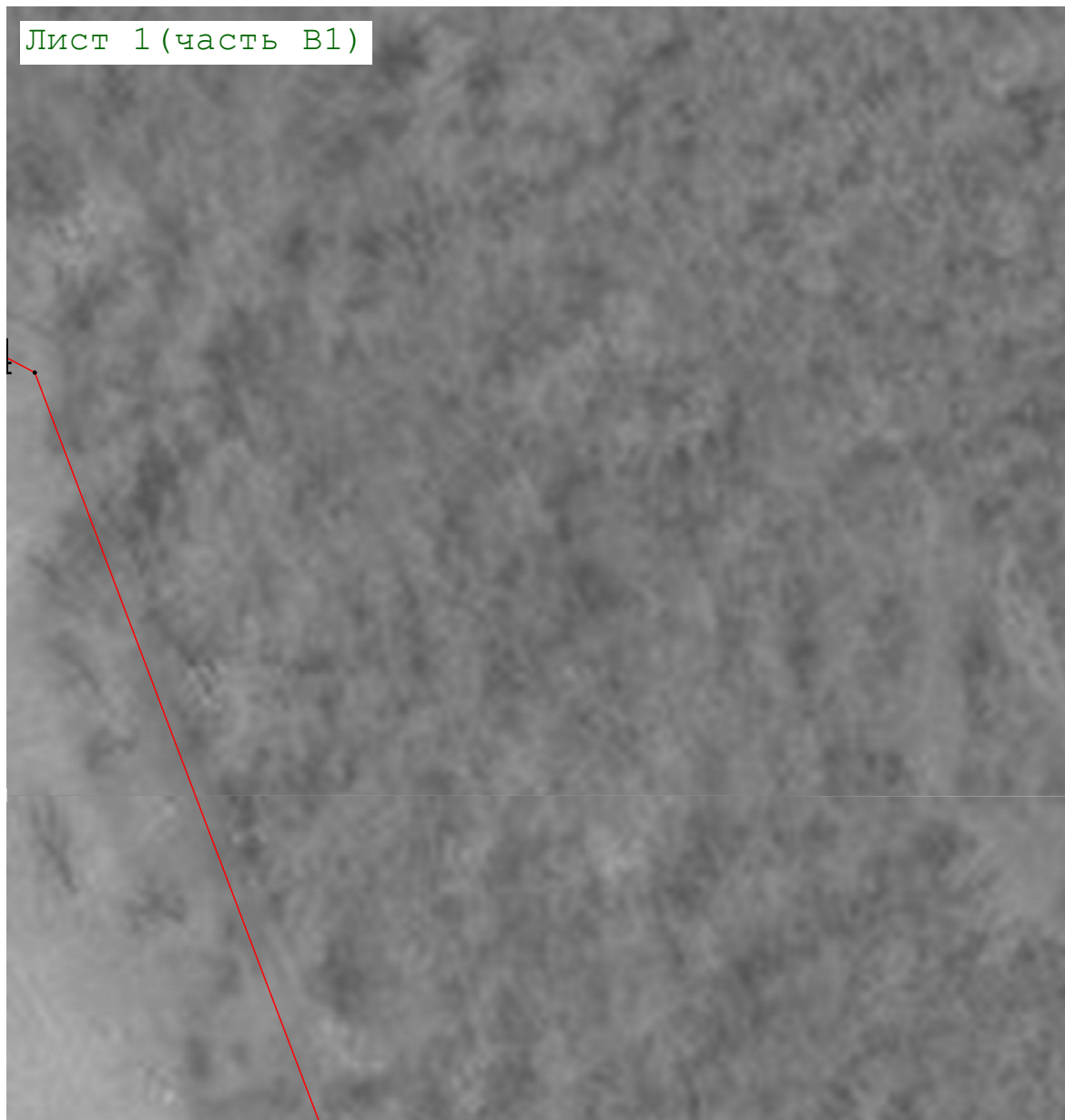
Масштаб 1:1 000

Подпись _____ Дата « 30 » _____ июля 20 23 г.

Место для оттиска печати (при наличии) лица, составившего описание местоположения границ объекта

Раздел 4
План границ объекта

Лист 1 (часть В1)



С
Ю

Масштаб 1:1 000

Подпись _____ Дата « 30 » _____ июля 20 23 г.

Место для оттиска печати (при наличии) лица, составившего описание местоположения границ объекта

Раздел 4
План границ объекта

Лист 1 (часть В2)



Масштаб 1:1 000

Подпись _____ Дата « 30 » _____ июля 20 23 г.

Место для оттиска печати (при наличии) лица, составившего описание местоположения границ объекта

Раздел 4
План границ объекта

Лист 1 (часть ВЗ)



Масштаб 1:1 000

Подпись _____ Дата « 30 » _____ июля 20 23 г.

Место для оттиска печати (при наличии) лица, составившего описание местоположения границ объекта

Прохождение границы		Описание прохождения границы
от точки	до точки	
1	2	3
—	—	—